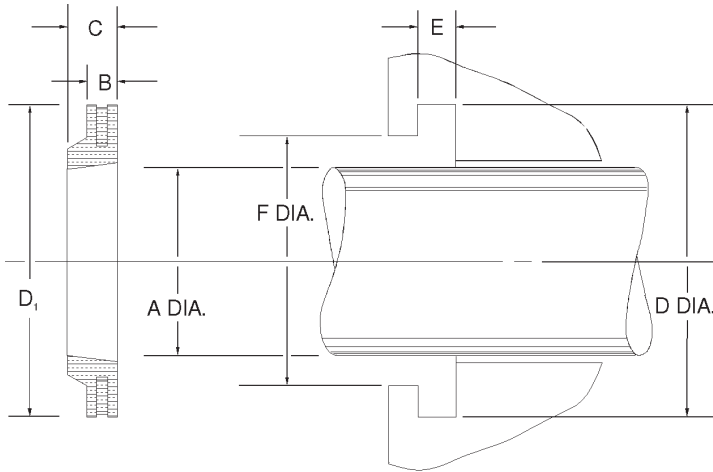


# MS28776 AN Style Metal Scrapers



MS28776 series wiper rings are made from a copper based alloy and will not scratch the rod. Operating temperatures are from -65° to +500°F, making them a good choice for extreme temperature use.

MS 28776 AN Metal Scrapers

Part No.	Wiper Dimensions				Groove Dimensions			Price
	Rod Dia. A	Outside Dia. D <sub>1</sub>	B Base Height	C Max. Length	D +.004 -0.000	E ±.003	F +.005 -0.000	
MS28776M2-1	0.498	0.766	0.094	0.187	0.760	0.107	0.647	\$ 15.74
MS28776M2-2	0.560	0.829	0.094	0.187	0.823	0.107	0.710	\$ 15.74
MS28776M2-3	0.623	0.891	0.094	0.187	0.885	0.107	0.772	\$ 15.74
MS28776M2-4	0.685	0.954	0.094	0.187	0.948	0.107	0.834	\$ 18.13
MS28776M2-5	0.748	1.016	0.094	0.187	1.010	0.107	0.897	\$ 15.74
MS28776M2-6	0.810	1.090	0.094	0.187	1.084	0.107	0.960	\$ 20.17
MS28776M2-7	0.873	1.153	0.094	0.187	1.147	0.107	1.023	\$ 18.95
MS28776M2-8	0.935	1.215	0.094	0.187	1.209	0.107	1.085	\$ 18.95
MS28776M2-9	0.998	1.278	0.094	0.187	1.272	0.107	1.148	\$ 18.95
MS28776M2-10	1.060	1.340	0.094	0.187	1.334	0.107	1.210	\$ 20.17
MS28776M2-11	1.123	1.403	0.094	0.187	1.397	0.107	1.273	\$ 20.70
MS28776M2-12	1.185	1.465	0.094	0.187	1.459	0.107	1.335	\$ 25.24
MS28776M2-13	1.248	1.528	0.094	0.187	1.522	0.107	1.398	\$ 20.70
MS28776M2-14	1.310	1.622	0.094	0.187	1.614	0.107	1.480	\$ 34.16
MS28776M2-15	1.373	1.685	0.094	0.187	1.677	0.107	1.542	\$ 27.93
MS28776M2-16	1.435	1.747	0.094	0.187	1.739	0.107	1.605	\$ 27.93
MS28776M2-17	1.498	1.810	0.094	0.187	1.802	0.107	1.668	\$ 27.93
MS28776M2-18	1.623	1.935	0.094	0.187	1.927	0.107	1.793	\$ 29.91
MS28776M2-19	1.748	2.060	0.094	0.187	2.052	0.107	1.918	\$ 29.91
MS28776M2-20	1.873	2.185	0.094	0.187	2.177	0.107	2.043	\$ 47.11
MS28776M2-21	1.998	2.310	0.094	0.187	2.302	0.107	2.178	\$ 29.91
MS28776M2-22	2.123	2.435	0.094	0.187	2.427	0.107	2.303	\$ 29.91
MS28776M2-23	2.248	2.560	0.094	0.187	2.552	0.107	2.428	\$ 29.91
MS28776M2-24	2.373	2.685	0.094	0.187	2.677	0.107	2.553	\$ 47.11
MS28776M2-25	2.498	2.810	0.094	0.187	2.802	0.107	2.678	\$ 32.36
MS28776M2-26	2.623	2.935	0.109	0.211	2.989	0.122	2.834	\$ 44.37
MS28776M2-27	2.748	3.124	0.109	0.211	3.114	0.122	2.959	\$ 32.36
MS28776M2-28	2.873	3.249	0.109	0.211	3.239	0.122	3.084	\$ 45.94
MS28776M2-29	2.997	3.374	0.109	0.211	3.364	0.122	3.209	\$ 37.14
MS28776M2-30	3.122	3.499	0.109	0.211	3.489	0.122	3.334	\$ 45.94
MS28776M2-31	3.247	3.624	0.109	0.211	3.614	0.122	3.459	\$ 45.94
MS28776M2-32	3.372	3.749	0.109	0.211	3.739	0.122	3.584	\$ 50.49
MS28776M2-33	3.497	3.874	0.109	0.211	3.864	0.122	3.709	\$ 50.49

Part No.	Wiper Dimensions				Groove Dimensions			Price
	Rod Dia. A	Outside Dia. D <sub>1</sub>	B Base Height	C Max. Length	D +.004 -0.000	E ±.003	F +.005 -0.000	
MS28776M2-34	3.622	3.999	0.109	0.211	3.989	0.122	3.834	\$ 52.06
MS28776M2-35	3.747	4.124	0.109	0.211	4.114	0.122	3.959	\$ 52.06
MS28776M2-36	3.872	4.249	0.109	0.211	4.239	0.122	4.084	\$ 52.06
MS28776M2-37	3.997	4.439	0.125	0.238	4.427	0.138	4.240	\$ 52.06
MS28776M2-38	4.122	4.564	0.125	0.238	4.552	0.138	4.365	\$ 53.69
MS28776M2-39	4.247	4.689	0.125	0.238	4.677	0.138	4.490	\$ 53.69
MS28776M2-41	4.497	4.939	0.125	0.238	4.927	0.138	4.740	\$ 57.37
MS28776M2-42	4.622	5.064	0.125	0.238	5.052	0.138	4.865	\$ 100.86
MS28776M2-43	4.747	5.189	0.125	0.238	5.177	0.138	4.990	\$ 67.10
MS28776M2-45	4.997	5.439	0.125	0.238	5.427	0.138	5.240	\$ 67.10
MS28776M2-46	5.122	5.564	0.125	0.238	5.552	0.138	5.365	\$ 67.10
MS28776M2-47	5.247	5.689	0.125	0.238	5.677	0.138	5.490	\$ 92.64
MS28776M2-49	5.497	5.939	0.125	0.238	5.927	0.138	5.740	\$ 68.79
MS28776M2-51	5.747	6.254	0.141	0.264	6.239	0.154	6.022	\$ 92.64
MS28776M2-52	5.872	6.379	0.141	0.264	6.364	0.154	6.146	\$ 96.95
MS28776M2-53	5.997	6.504	0.141	0.264	6.489	0.154	6.272	\$ 84.13
MS28776M2-54	6.247	6.754	0.141	0.264	6.739	0.154	6.522	\$ 96.95
MS28776M2-55	6.497	7.004	0.141	0.264	6.989	0.154	6.772	\$ 92.64
MS28776M2-56	6.747	7.254	0.141	0.264	7.239	0.154	7.022	\$ 92.64
MS28776M2-57	6.997	7.504	0.141	0.264	7.489	0.154	7.272	\$ 95.32
MS28776M2-58	7.247	7.754	0.141	0.264	7.739	0.154	7.522	\$ 124.18
MS28776M2-59	7.497	8.004	0.141	0.264	7.989	0.154	7.772	\$ 124.18
MS28776M2-60	7.747	8.254	0.141	0.264	8.239	0.154	8.022	\$ 124.18
MS28776M2-61	7.997	8.504	0.141	0.264	8.489	0.154	8.272	\$ 103.48
MS28776M2-62	8.497	9.004	0.141	0.264	8.989	0.154	8.772	\$ 103.48
MS28776M2-63	8.997	9.504	0.141	0.264	9.489	0.154	9.272	\$ 106.81
MS28776M2-64	9.497	10.004	0.141	0.264	9.989	0.154	9.772	\$ 112.11
MS28776M2-65	9.997	10.504	0.141	0.264	10.489	0.154	10.272	\$ 117.47
MS28776M2-66	10.497	11.004	0.141	0.264	10.989	0.154	10.772	\$ 205.74
MS28776M2-67	10.997	11.504	0.141	0.264	11.489	0.154	11.272	\$ 205.74
MS28776M2-68	11.497	12.009	0.156	0.289	11.989	0.169	11.772	\$ 205.74
MS28776M2-69	11.997	12.509	0.156	0.289	12.489	0.169	12.272	\$ 205.74