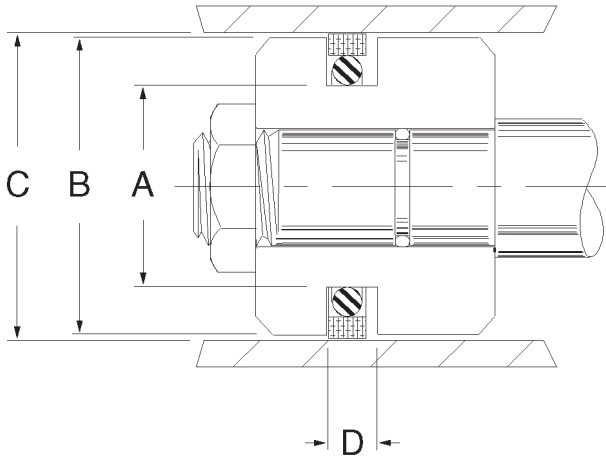


AS700 TFE Piston Seals



AS700 style rectangular piston seal assemblies are manufactured from glass filled TFE and include a 70 durometer nitrile o-ring energizer. This medium duty seal is found in many forklift and agricultural applications and can be considered in applications requiring a compact seal and ease of installation.

Temperature: -40 to 225F

Pressure: 0 to 3,000 PSI

Part Number	Bore Dia. C +0.002 -0.000	Groove Dia. A ±0.002	Groove Width D ±0.002	Seal Width D ₁	Seal Well	Expander Cross Section	Price
AS700E-16	1.000	0.787	0.094	0.088	0.055	0.070	\$ 2.94
AS700E-18	1.125	0.912	0.094	0.088	0.055	0.070	\$ 3.09
AS700E-20	1.250	1.037	0.094	0.088	0.055	0.070	\$ 3.29
AS700E-22	1.375	1.162	0.094	0.088	0.055	0.070	\$ 3.35
AS700E-24	1.500	1.287	0.094	0.088	0.055	0.070	\$ 4.24
AS700E-26	1.625	1.412	0.094	0.088	0.055	0.070	\$ 4.69
AS700E-28	1.750	1.473	0.126	0.120	0.055	0.103	\$ 4.41
AS700E-30	1.875	1.598	0.126	0.120	0.055	0.103	\$ 4.47
AS700E-32	2.000	1.723	0.126	0.120	0.055	0.103	\$ 5.10
AS700E-36	2.250	1.973	0.126	0.120	0.055	0.103	\$ 6.26
AS700E-40	2.500	2.223	0.126	0.120	0.055	0.103	\$ 6.26
AS700E-44	2.750	2.348	0.157	0.150	0.085	0.139	\$ 6.64
AS700E-48	3.000	2.603	0.157	0.150	0.085	0.139	\$ 7.23
AS700E-52	3.250	2.853	0.157	0.150	0.085	0.139	\$ 7.28
AS700E-56	3.500	3.103	0.157	0.150	0.085	0.139	\$ 7.85
AS700E-60	3.750	3.353	0.157	0.150	0.085	0.139	\$ 7.91
AS700E-64	4.000	3.603	0.157	0.150	0.085	0.139	\$ 7.99
AS700E-68	4.250	3.853	0.157	0.150	0.085	0.139	\$ 8.73
AS700E-72	4.500	4.103	0.157	0.150	0.085	0.139	\$ 9.69
AS700E-76	4.750	4.353	0.157	0.150	0.085	0.139	\$ 17.21
AS700E-80	5.000	4.603	0.157	0.150	0.085	0.139	\$ 14.22
AS700E-84	5.250	4.853	0.157	0.150	0.085	0.139	\$ 18.71
AS700E-88	5.500	5.103	0.157	0.150	0.085	0.139	\$ 19.85
AS700E-92	5.750	5.353	0.157	0.150	0.085	0.139	\$ 24.27
AS700E-96	6.000	5.305	0.294	0.287	0.120	0.210	\$ 27.54